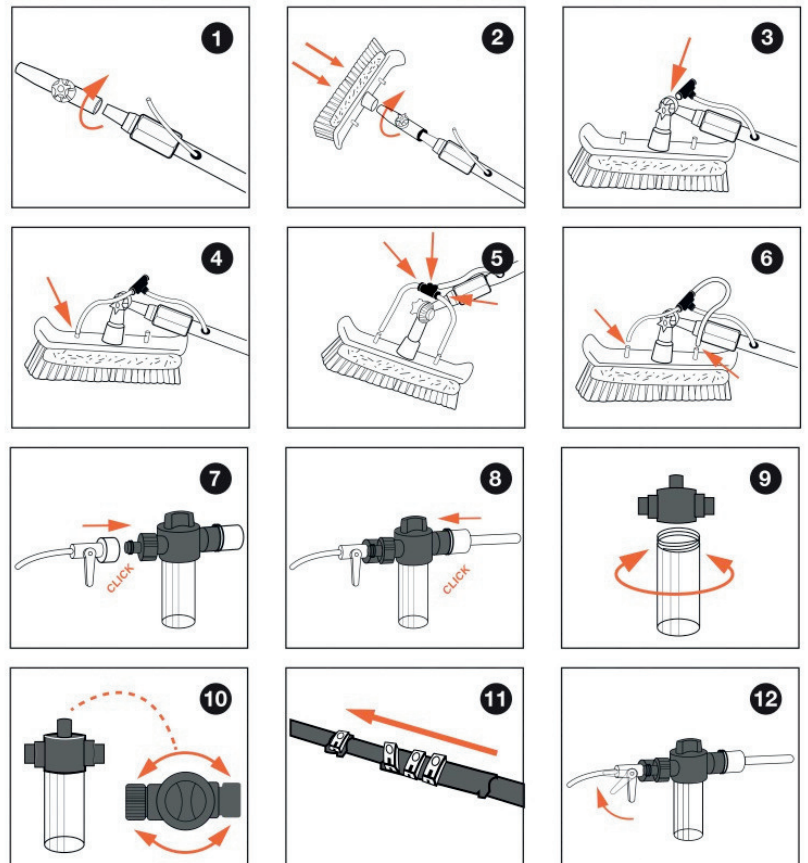
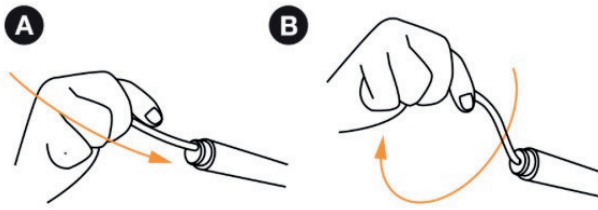
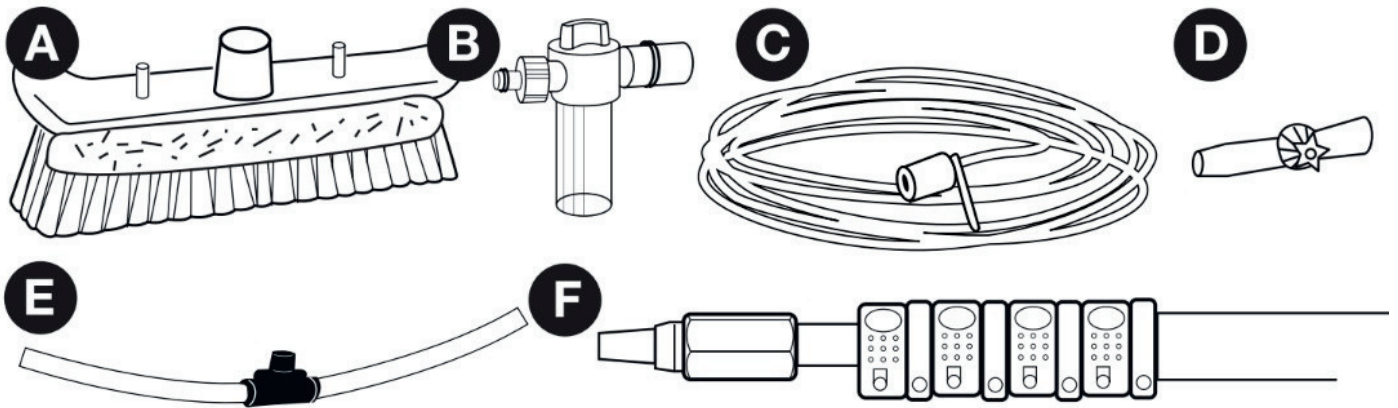


Használati utasítás

**MMA**XIMA  
SOLAR CLEAN



# Teleszkópos napelem tisztító kefe



További információk: 

# Használati utasítás

# MMA X I M A

SOLAR CLEAN



# Teleszkópos napelem tisztító kefe

## 1. BIZTONSÁGI UTASÍTÁSOK

A használati útmutatóban és a terméken a következő jelölésekkel találkozhat:



*Olvassa el a használati útmutatót.*



*A személyi sérülések vagy a termék károsodásának veszélyét jelzi.*



*Óvja a terméket a fagytól.*

## 2. AZ ESZKÖZ ADATAI

### Rendeltetésszerű használat

Ezt a terméket különféle felületek, pl. ablakok, ferde tetők, falak, műszerfalak, napelemek tisztítására alkalmasak. A teleszkópos mosókefébe univerzális kerti tömlőcsatlakozóról víz vezetethet. A terméket max. 6,5 m-re tudja kihúzni.

### LEÍRÁS

A szövegben található számok a 2-4. oldal képeire utalnak.

1. Többfunkciós kefefej
2. Teleszkópos rúd
3. Víz-tömlő gömbszeleppel
4. T-elosztós csatlakozótömlő
5. Mosószer-adagoló tömlőcsatlakozással

## 3. ÖSSZESZERELÉS

### A víztömlő csatlakoztatása a kefefejhez (A, B, C, D, E ábrák)

1. A víztömlőt (3) helyezze át a teleszkópos rúd (2) alján található nyíláson keresztül. Húzza ki kissé a legvékonyabb szegmenst, és tolja ki a víztömlőt az ebben a szegmensben lévő nyíláson keresztül.
2. Erősítse kézzel a kefefejet (1) vagy az ablaktisztító fejet (6) a rúdhhoz (2).
3. Csatlakoztassa a víztömlőt (3) a T-elosztóhoz (4). A víztömlő T-csatlakozóról leválasztásához enyhén nyomja be a kis gyűrűt, ami kioldja a víztömlőt.

### A mosószer-adagoló csatlakoztatása (F, G ábra)

1. Csatlakoztassa a gömbszeleppel ellátott víztömlőt (3) a mosószer-adagoló anya csatlakozójához (5).
2. Csatlakoztasson egy univerzális kerti tömlőcsatlakozót a mosószer-adagoló apa csatlakozójához (5).
3. Nyissa ki a mosószer-adagolót (5) az átlátszó csésze kitékerésével. Töltse meg a mosószer-adagolót megfelelő mosószerrel, majd zárja le a mosószer-adagolót.
4. A mosószer adagolása a tetején lévő gombbal állítható.

## 4. HASZNÁLAT

### Használatra kész (H, I ábra)



*Sérülésveszély! Győződjön meg arról, hogy minden alkatrész sértetlen és biztonságosan össze lett szerelve. A hiányos összeszerelés okozhat személyi sérülést.*



*Gyerekektől és más illetéktelen személyektől tartsa távol a terméket.*

- Húzza ki a teleszkópos rudat a kívánt munkahosszra. Behúzáshoz vagy kitoláshoz használja először a rúd legvékonyabb részét, majd csúsztassa be vagy ki a vastagabb részt. A teleszkópos rúd behúzásakor ügyeljen arra, hogy a víztömlő ne görbülhessen meg a rúd belsejében.

1. Ha nem használja a mosószer-adagolót, csatlakoztassa a gömbszelepet (3) egy univerzális kerti tömlőcsatlakozóhoz.
2. Nyissa ki a vízcsoportot, és csúsztassa balra a gömbszelepet (3) fogantyúját.
3. A napelemeket akkor tisztítsa, amikor esik az eső. Az esővíz leöblíti a paneleket, így a csapvízhez képest kevesebb vízközpapad a panelekre.



*A napelemek tisztításakor kapcsolja ki azokat teljesen. Kerülje a kábelekkel történő érintkezést.*

4. Soha ne húzza a gömbszelepet vagy a mosószer-adagolót a padlón.

## 5. TISZTÍTÁS ÉS KARBANTARTÁS



*Óvja a terméket a fagytól.*

- A mosókefét száraz és fagymentes környezetben tárolja. A kefefejet tartsa a földtől távol. Ne tárolja közvetlen napon. Ezáltal a kefesőrték épségben maradnak.
- Mielőtt a teleszkópos rudat visszahúzná, tisztítsa meg enyhén nedves, szőszmentes ruhával. Ez megelőzi a karcolásokat.
- A zárókapcsok csavarjai egy imbuszkulcs segítségével meghúzhatók vagy meglazíthatók. Ne húzza meg túl erősen a csavarokat, mert ettől megsérülhetnek a zárókapcsok.
- A mosószer-adagolóban lévő tisztítószerek használata után alaposan öblítse le mind a víztömlőt, mind a mosószer-adagolót.
- A szappanadagoló O-gyűrűjét rendszeresen kenje, hogy megakadályozza a kiszáradását.
- A mosókefe és az ablaktisztító fej egyes részei a használat során elhasználódhatnak. Ezek a részek a Vonroctól függetlenül kiegészítőként rendelhetők.

## JÓTÁLLÁS

Az MMAxima termékei a legmagasabb minőségi normák szerint készülnek, és az eredeti vásárlás napjától számított, törvényileg előírt időtartamra garantáljuk, hogy anyag- és gyártási hibáktól mentesen fognak működni. Ha a termékben ezen időszak alatt bármilyen hiba jelentkezik anyag- és/vagy gyártási hiba miatt, kérjük, forduljon közvetlenül az MMAxima kapcsolattartójához.

A szavatosság nem vonatkozik a következő körülményekre és esetekre sem:

- Nem hivatalos szervizközpontok javítást vagy módosítást végeztek (vagy megkísérelték javítást vagy módosítást végezni) a berendezésen;
- Normál elhasználódás és kopás;
- A szerszámot erőszakosan vagy nem rendeltetésszerűen használták, vagy a karbantartás nem volt megfelelő;
- Nem eredeti pótkatrészeket használtak.

A jelen garancia a vállalat által (akár kifejezetten, akár hallgatólagosan) biztosított kizárólagos garancia. Nem létezik olyan egyéb garanciák (sem kifejezett, sem hallgatólagos garanciák, beleértve az értékesíthetőségre és az adott célra való alkalmasságra vonatkozó hallgatólagos garanciákat is), amelyek a jelen garancia hatáskörén túlmutatnak. Az MMAxima semmilyen esetben sem felelős semmilyen járulékos vagy következményes kárért. A forgalmazók jótállási kizárólag az előírásoknak nem megfelelő egységek vagy alkatrészek javítására és cseréjére vonatkoznak.

A termék és a használati útmutató változtatásának jogát fenntartjuk. A műszaki adatok előzetes bejelentés nélkül változhatnak.